



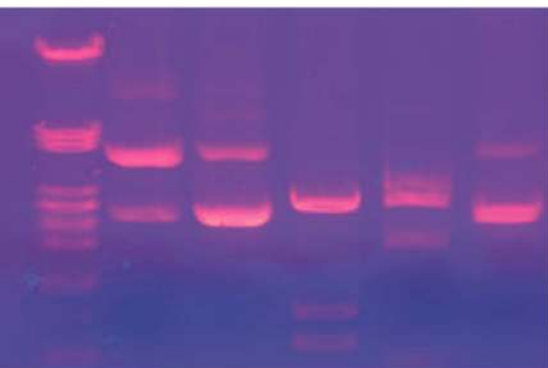
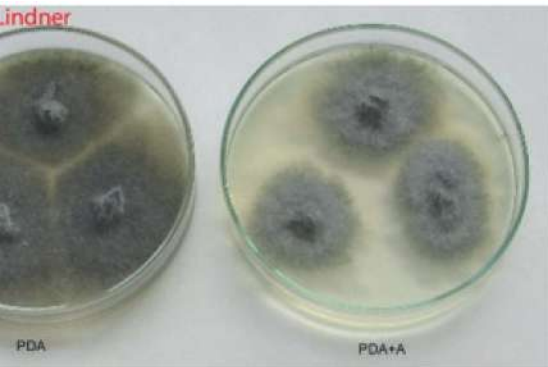
Patologia vegetale

Area di ricerca

Patologia vegetale e tecnologie fitopatologiche

Linee tematiche

- Diagnosi di malattie di origine fungina, batterica e virale di piante agrarie e identificazione dell'agente eziologico (Causin, Favaron, Montecchio, Raiola, Sella).
- Caratterizzazione di fattori di virulenza di funghi e batteri fitopatogeni e meccanismi di difesa delle piante (Favaron, Raiola, Sella).
- Studio del ruolo e delle modifiche della parete cellulare vegetale per migliorare la resistenza ai patogeni (Favaron, Raiola, Sella).
- Identificazione e test di molecole ed estratti naturali con attività antimicrobica (Causin, Favaron, Montecchio, Raiola, Sella).
- Caratterizzazione di proteine e composti secondari da utilizzare per indurre resistenza alle malattie in piante di interesse agrario (Causin, Favaron, Raiola, Sella).
- Controllo delle malattie tramite agenti non patogeni (BCA) (Causin, Favaron, Raiola, Sella).
- Prove di valutazione dell'efficacia di prodotti fitosanitari di sintesi (Causin).
- Valutazione della colonizzazione di matrici diverse da parte di specie micotossigene e quantificazione di micotossine su campioni di cereali (Causin, Raiola).
- Studio di agenti virali: patogenicità, diagnosi e controllo (Raiola).
- Studio delle attività e applicazioni tecnologiche di enzimi fungini coinvolti nella degradazione della parete cellulare vegetale (Favaron, Raiola, Sella).
- Studi epidemiologici di malattie di interesse agrario e forestale (Causin, Montecchio).
- Studio degli aspetti ecologici e gestionali connessi alla salute dei popolamenti forestali e delle alberature urbane (Montecchio).
- Studio delle specie e delle comunità ectomicorriziche come indicatori previsionali dello stato di salute in popolamenti sani, affetti da malattie ad eziologia nota e complessa (Montecchio).
- Monitoraggio, epidemiologia e controllo di parassiti di quarantena (Montecchio).
- Espressione patogenetica di funghi a comportamento endofitico (Montecchio).



Persone

Prof. Roberto Causin (roberto.causin@unipd.it)

Prof. Francesco Favaron (francesco.favaron@unipd.it) Dott. Benedetto Teodoro

Dott. Linaldeddu (benedetto.linaldeddu@unipd.it)

Prof. Lucio Montecchio (montecchio@unipd.it)

Prof. Alessandro Raiola (alessandro.raiola@unipd.it)

Prof. Luca Sella (luca.sella@unipd.it)

Progetti di ricerca

- Progetto Europeo: **BIOCOMES** - Biological control manufacturers in Europe develop novel biological control products to support the implementation of Integrated Pest Management in agriculture and forestry (Causin, Raiola).
- Supporto tecnico-scientifico a varie Società operanti nel settore della produzione e della protezione delle piante.
- Progetto bi-laterale *Italia-Vietnam*: Characterization of some industrially relevant polysaccharide monooxygenases and related enzymes (Sella, Favaron).

TESAF