

Dai Ricevitori Satellitari all'applicazione Variabile dei Fertilizzanti

Legnaro, 1 settembre 2022

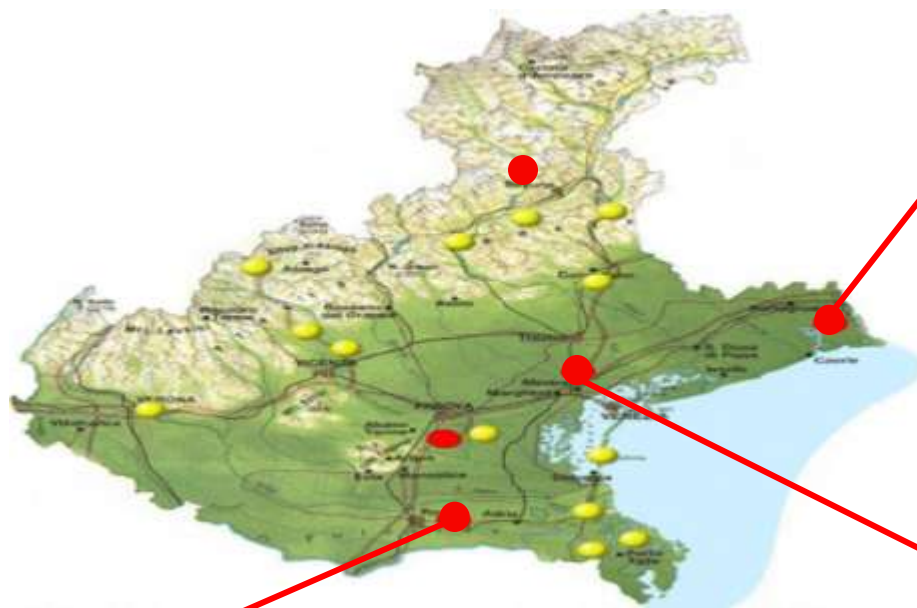
Approccio dell'AdP nelle aziende di Veneto Agricoltura

Dott. LORENZO FURLAN, Dott. Agr. DAVIDE MISTURINI

lorenzo.furlan@venetoagricoltura.it

info@agrinnovazione.it

AZIENDE PILOTA E DIMOSTRATIVE



**Az. VALLEVECCHIA
Caorle (VE)**

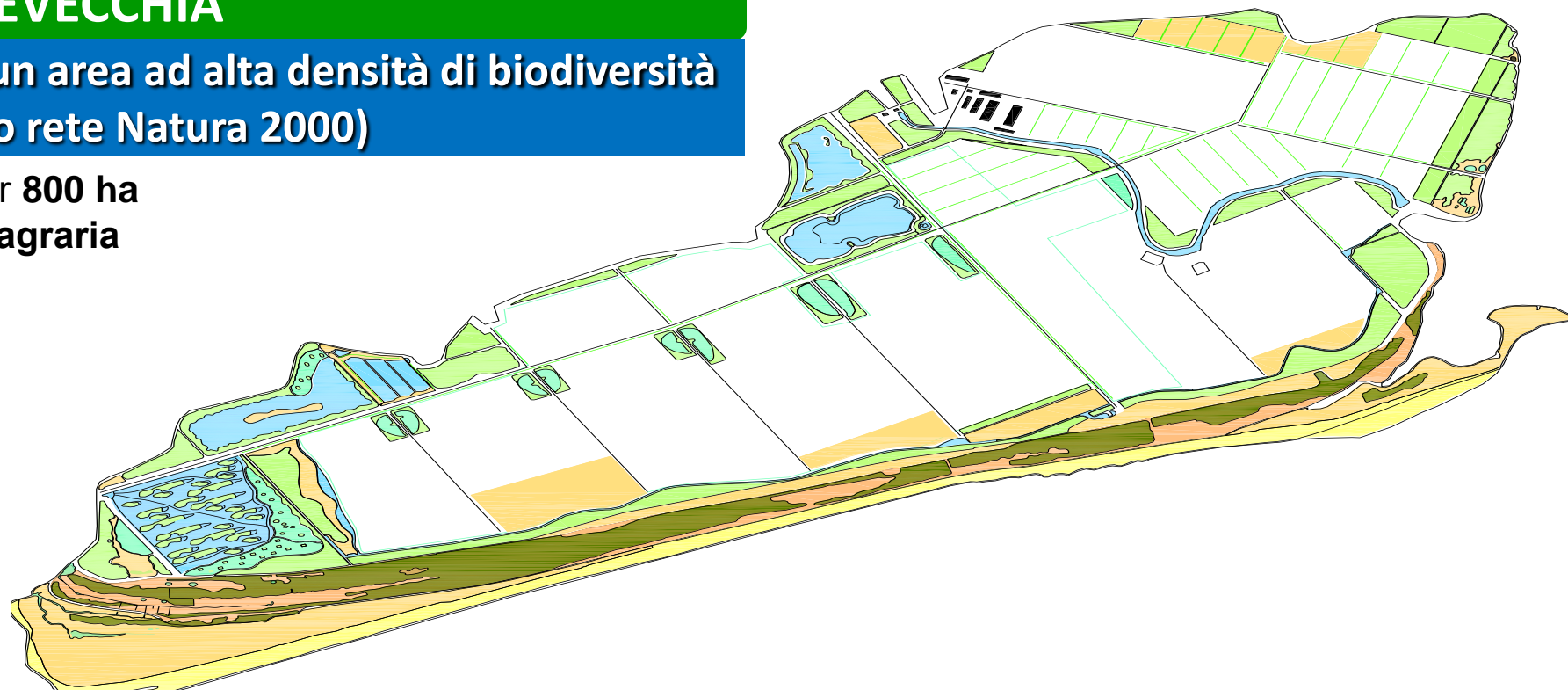
**Az Diana
Mogliano V.to (TV)**

Az Sasse Rami Ceregnano (RO)

VALLEVECCHIA

Agricoltura avanzata inclusa in un'area ad alta densità di biodiversità
(ZPS. SIC – sito rete Natura 2000)

- L'intero comprensorio si estende per **800 ha** di cui **630 ha** compongono l'**azienda agraria**
- 56 ha **pineta** litoranea
- 130 ha **boschi** planiziali
- 20 km **siepi** campestri
- 5 km nuovi **corsi d'acqua**
- 7 **zone umide** (39 ha)
- 14 zone umide più piccole
- **SIC/ZPS**
- un **Museo Ambientale**
- l'unica grande **area costiera non urbanizzata** dell'alto adriatico



**L'AGRICOLTURA
DI PRECISIONE LA BASE PER LA GESTIONE
OLISTICA DI TUTTI I FATTORI CHE
INTERAGISCONO NELL'AGRO-ECOSISTEMA**

UN APPROCCIO OLISTICO

CONVENZIONALE

VS

PACCHETTI OTTIMIZZATI DI FATTORI INTERAGENTI

ROTAZIONE + COLTURE COPERTURA + SISTEMA DI GESTIONE DEL SUOLO (= AGRICOLTURA CONSERVATIVA FLESSIBILE : minima lavorazione (MT), no lavorazione (NT)) + DIFESA INTEGRATA AVANZATA + GESTIONE ACQUA + IRRIGAZIONE (disponibilità, tipo distribuzione, qualità) + AdP + FERTILIZZAZIONE (tipo, quantità, cessione) + ..



ROTAZIONE

frumento – (colza) - mais – soia o
frumento – (colza) - soia – mais

Con aggiunta/sostituzione altre colture: sorgo
da granella e da foraggio, colza, canapa,
trifoglio, Silphium,..

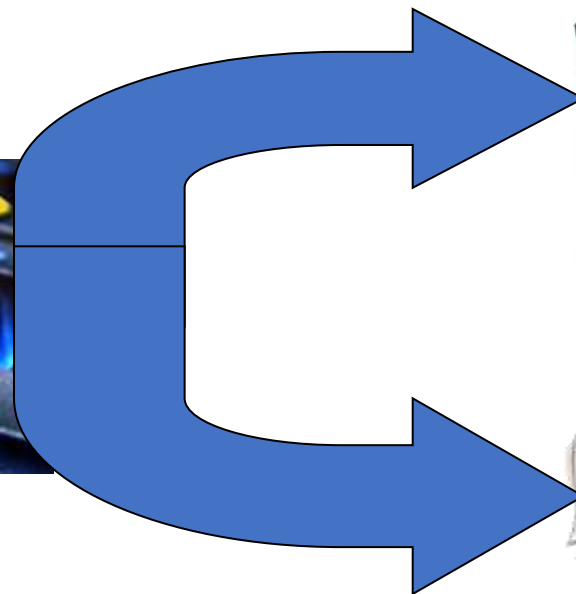


DIFESA INTEGRATA

UN OBBLIGO DI LEGGE E UN FATTORE FONDAMENTALE PER OTTENERE
GLI OBIETTIVI DI SOSTENIBILITA’

Il “Bollettino colture erbacee”

<https://www.venetoagricoltura.org/argomento/bollettino-colture-erbacee/>



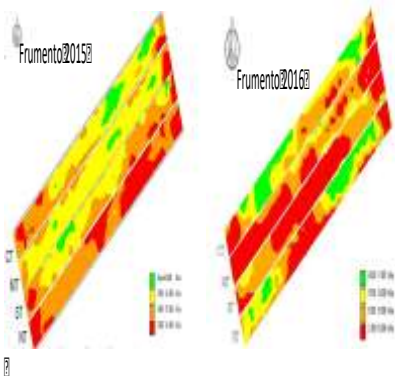
VALLEVECCHIA: AdP cronistoria

Da 2011

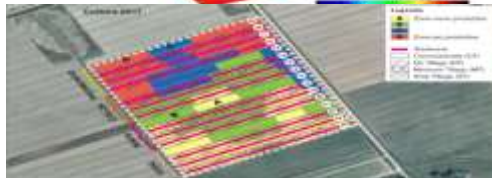
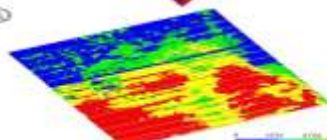
Dal 2014

2014 - 2020

2021 - 2022



Sistema RTK



Applicazione a rateo variabile



AgriGNSSVeneto



Base AdP per Vallevecchia completata



VALLEVECCHIA: mappatura completa con sensore geoelettrico



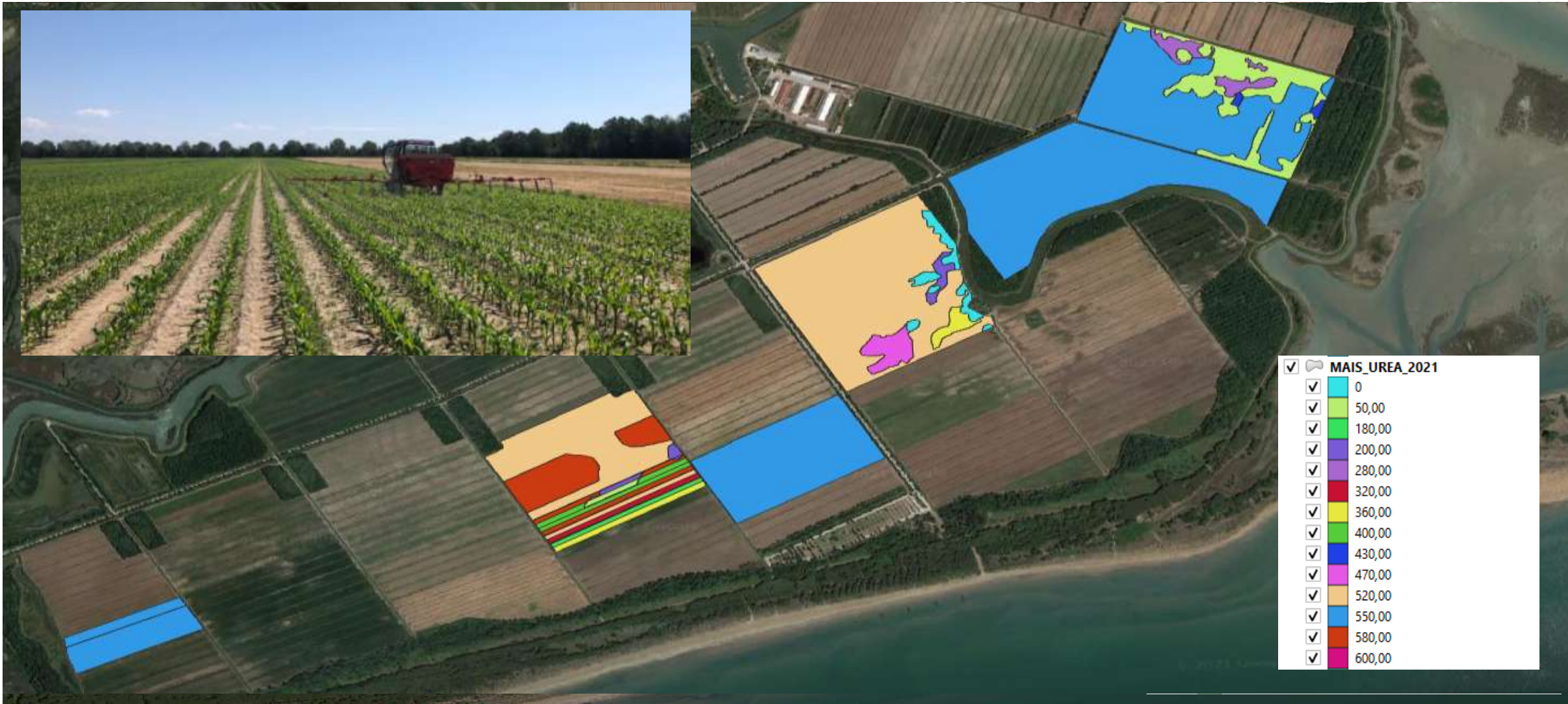
VALLEVECCHIA: Zone omogenee azienda



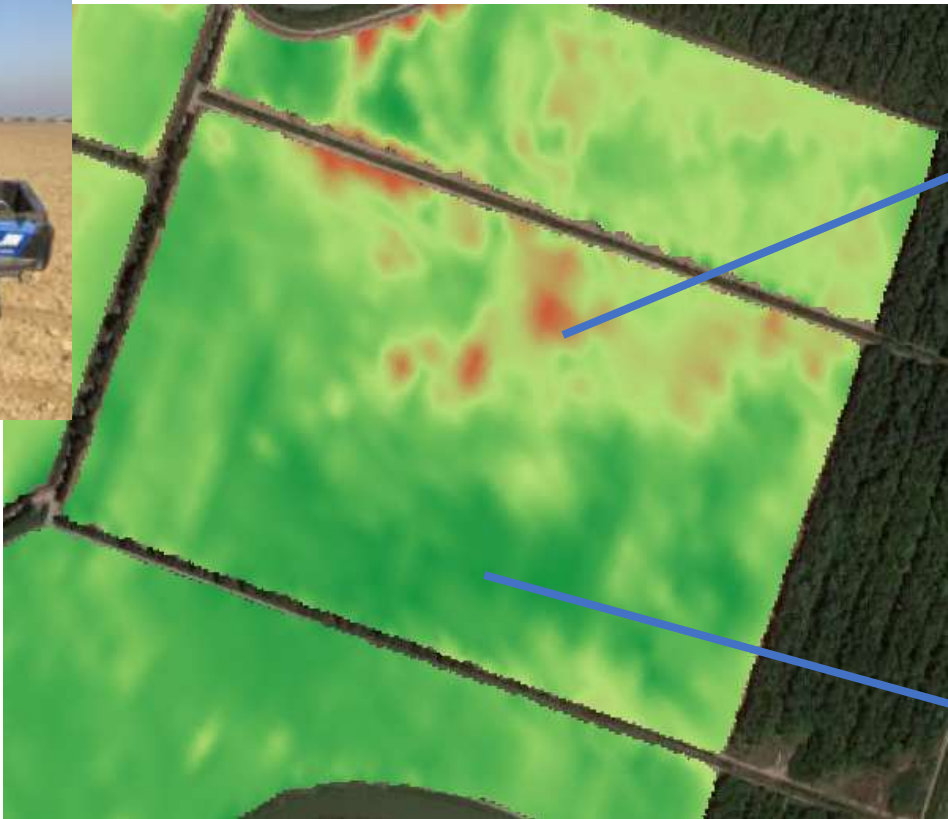
VALLEVECCHIA: Concimazione rateo variabile - Frumento



VALLEVECCHIA: Concimazione rateo variabile - Mais



VALLEVECCHIA: Semina a rateo variabile

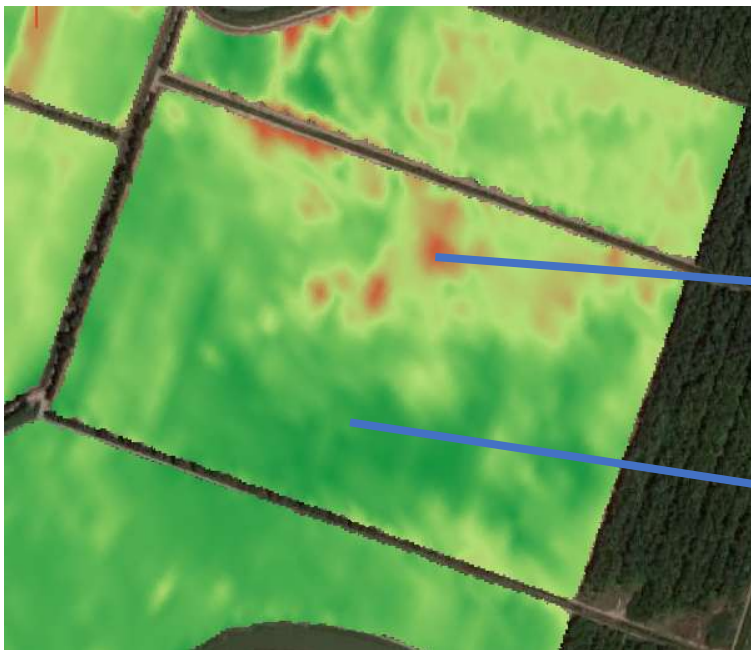


Alta ECa

Bassa ECa

Mappatura del suolo con sensore TSM

VALLEVECCHIA: semina a rateo variabile



Mappa prescrizione

VALLEVECCHIA: semina a rateo variabile

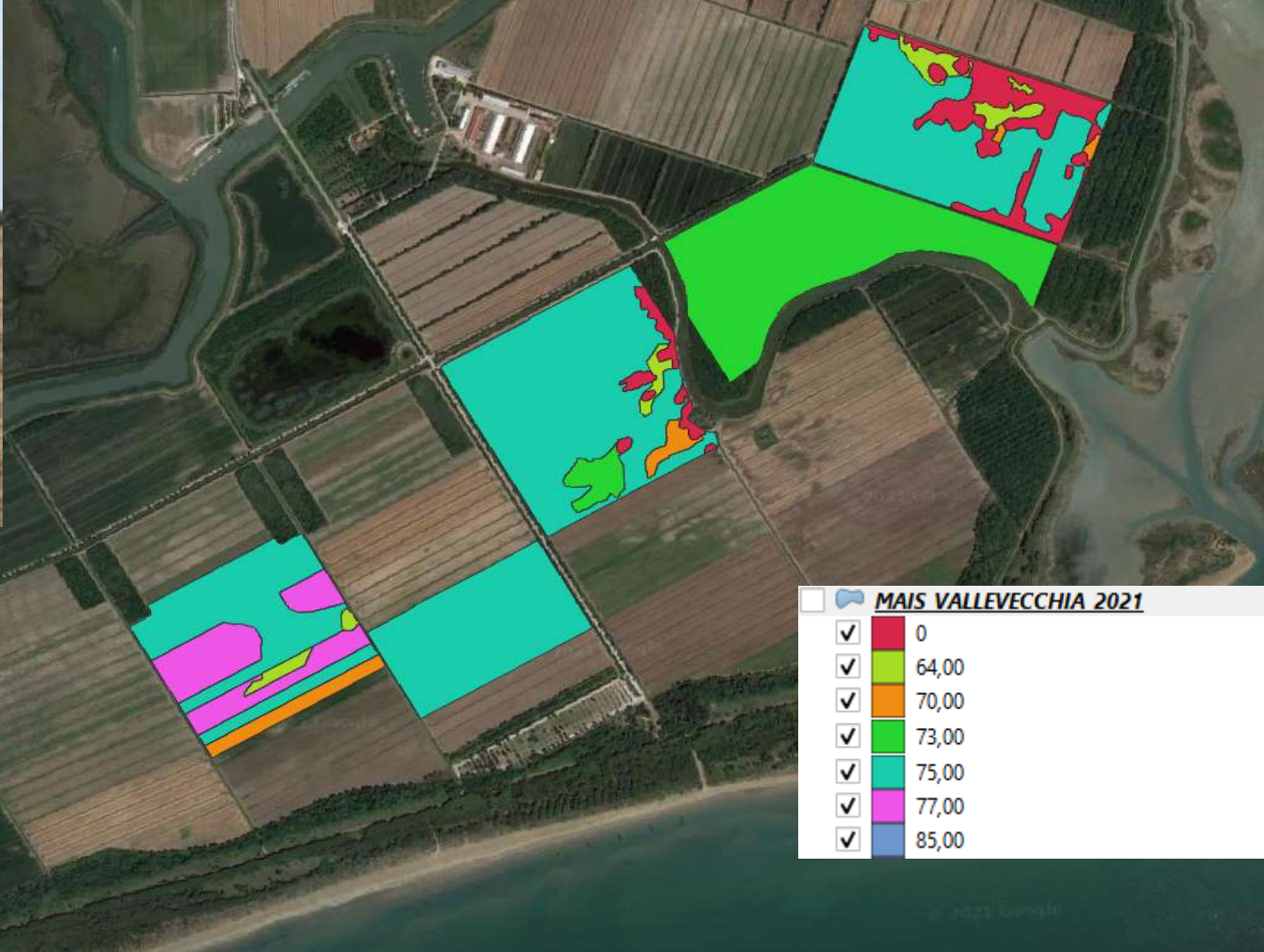


VALLEVECCHIA: semina a rateo variabile



Display seminatrice con mappa di prescrizione e guida semi-automatica RTK

VALLEVECCHIA: semina a rateo variabile



VALLEVECCHIA - SASSE RAMI - Irrigazione di precisione



Sensori IoT



**Irrigazione a rateo
variabile**

VENETO AGRICOLTURA: Gestione acqua irrigua



**Rainger
SasseRami**



**Micro Irrigazione
Vallevecchia**

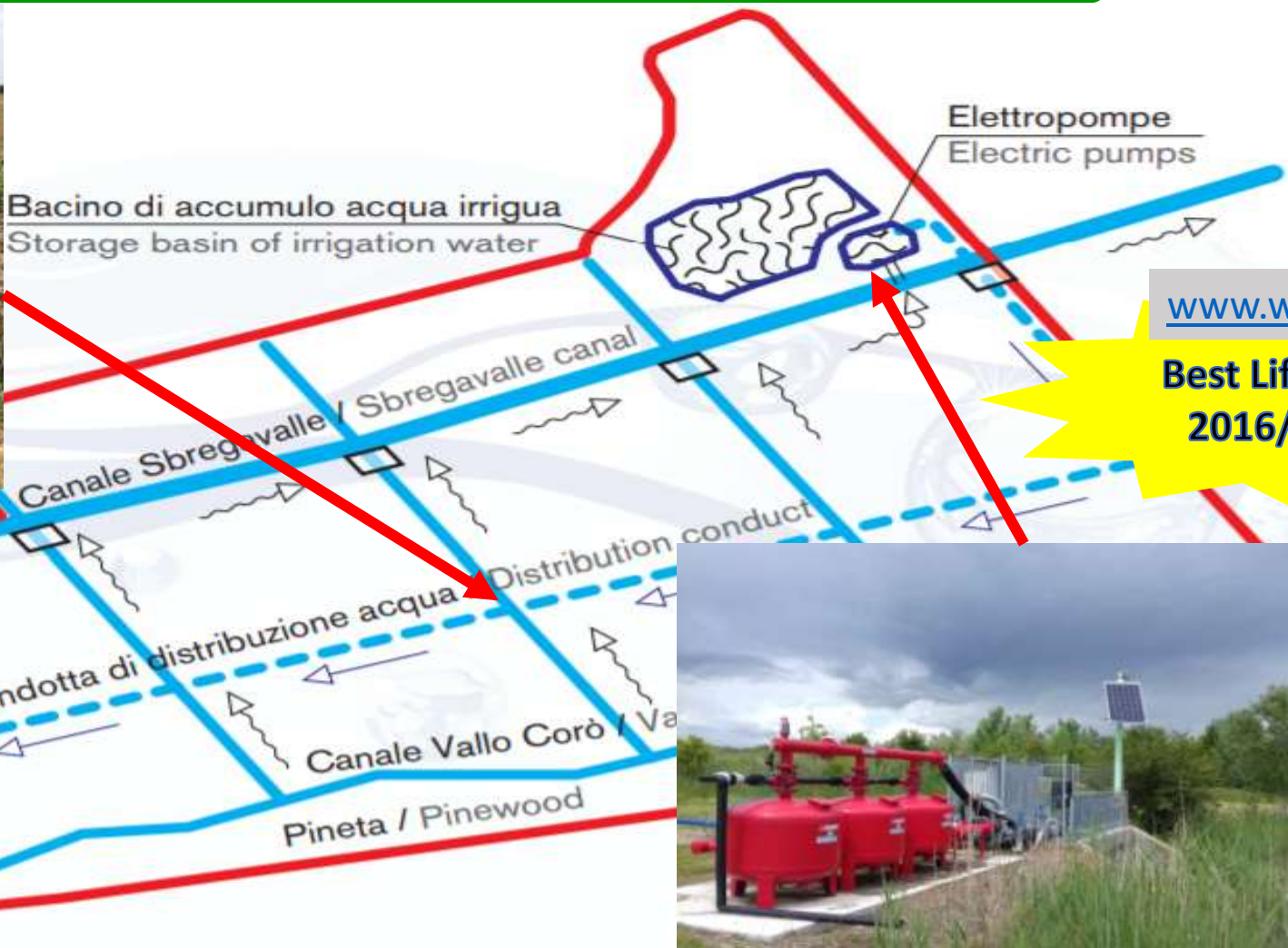
Giornate delle Irrigazione di precisione - Vallevecchia e Sasse Rami 2021

https://www.youtube.com/playlist?list=PL6Ohuj_UTsXliLyx52Ajyt5u1QItHWXd

VALLEVECCHIA: Irrigazione di precisione



Idrante a bordo campo



www.wstore2.eu

**Best Life project
2016/2017!!!**



elle



Idrante



Idrovalvola



Ala gocciolante

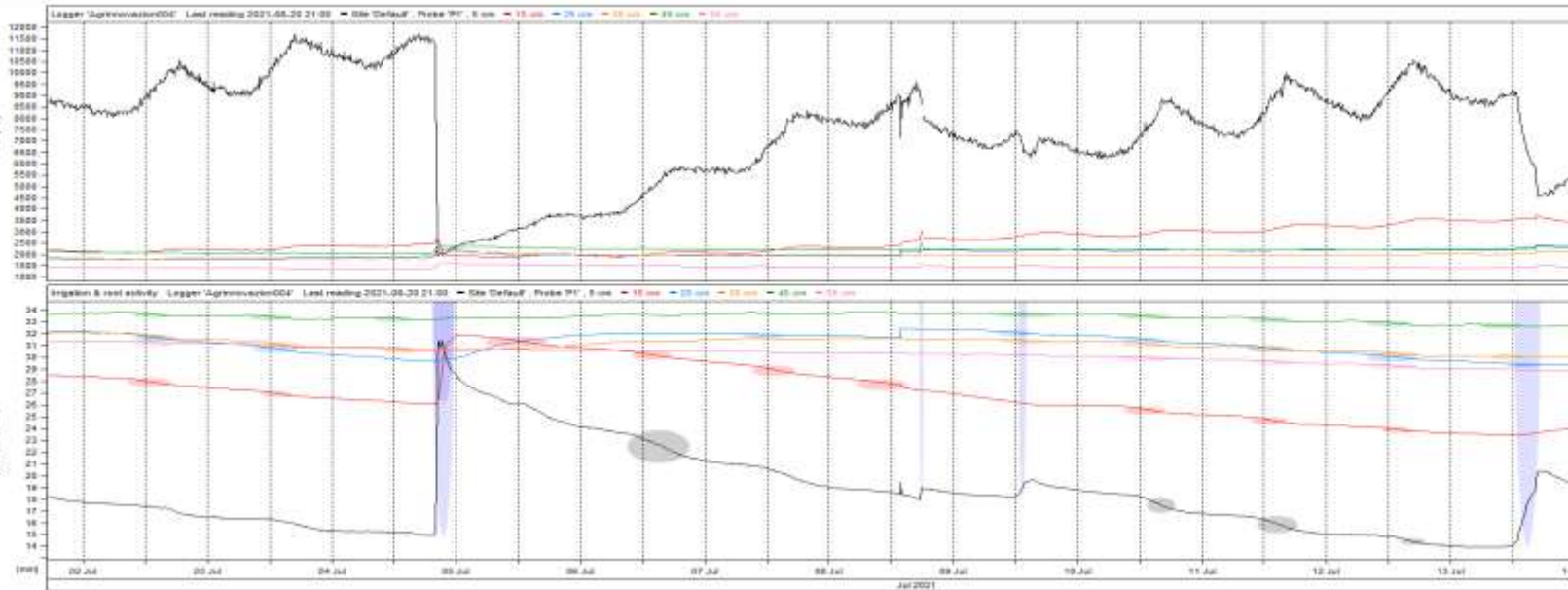
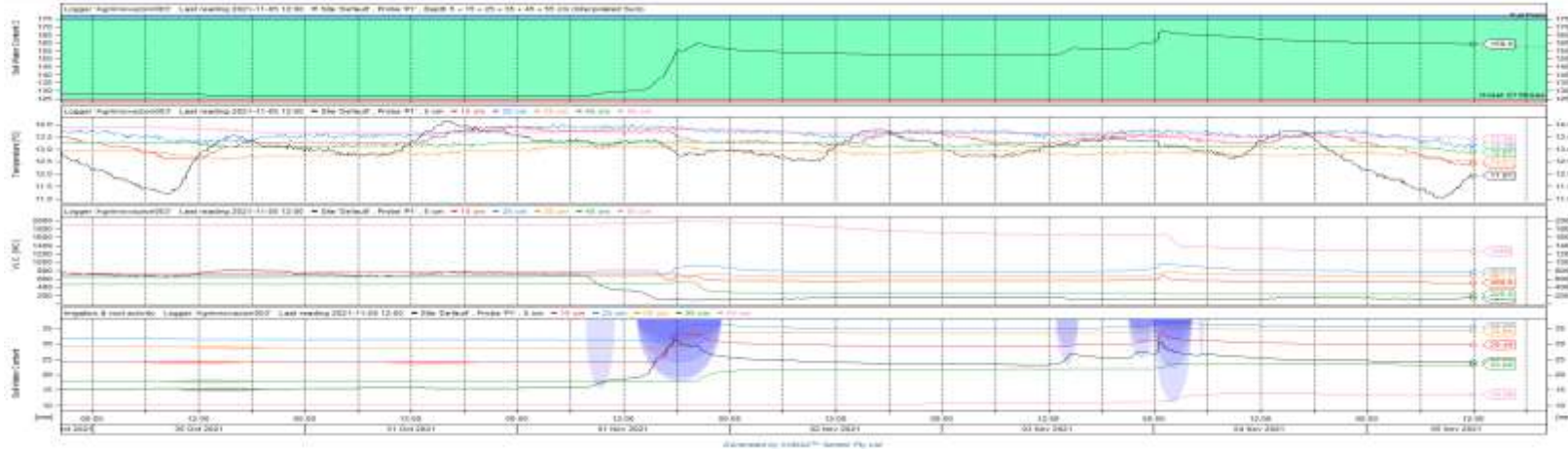


**IRRIGAZIONE DI
PRECISIONE: SONDE
MONITORAGGIO**



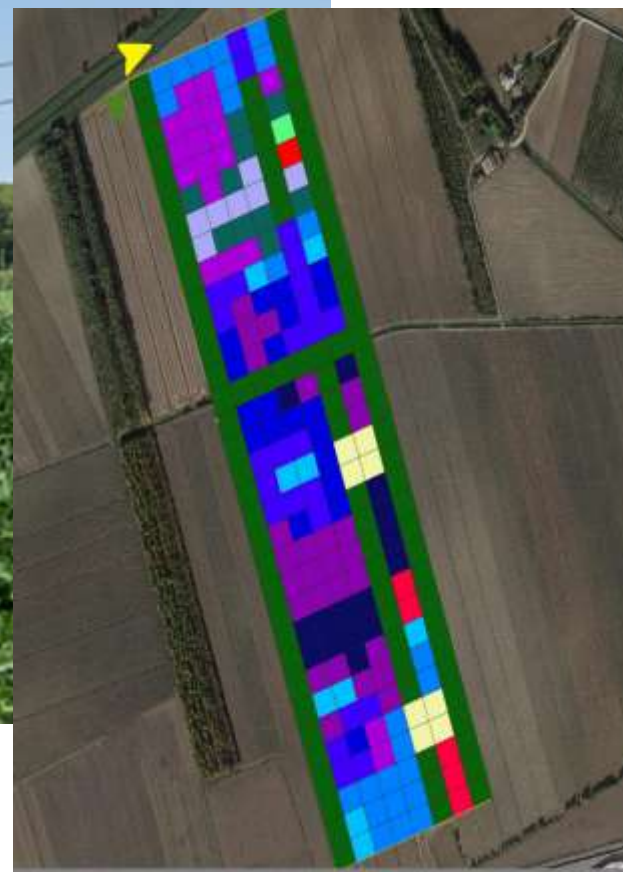
WEENAT

VALLEVECCHIA: Irrigazione di precisione

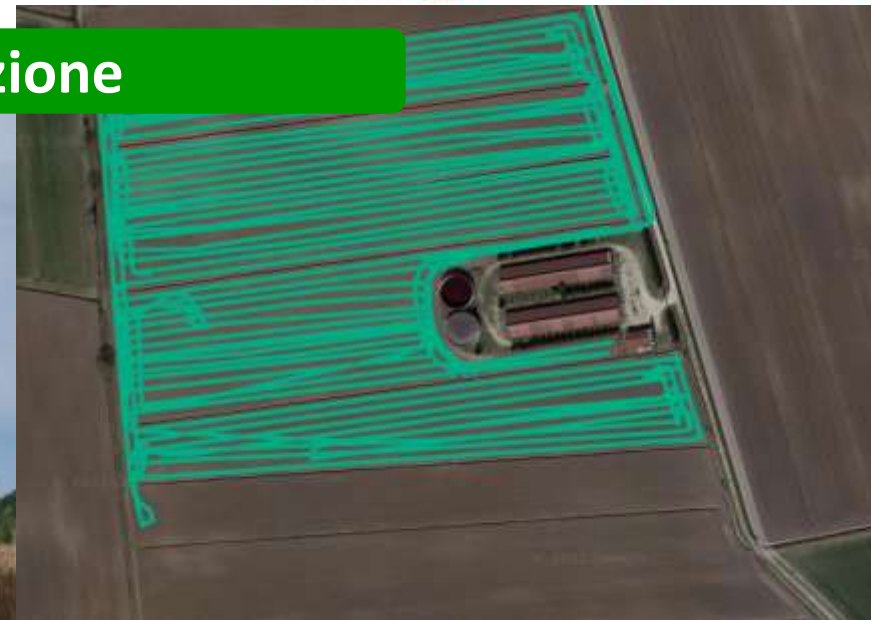


VENETO AGRICOLTURA: Irrigazione a rateo variabile

**Rainger VRI
SasseRami**



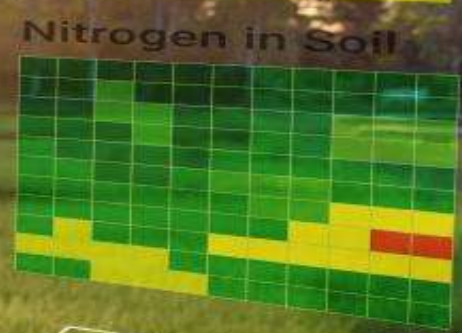
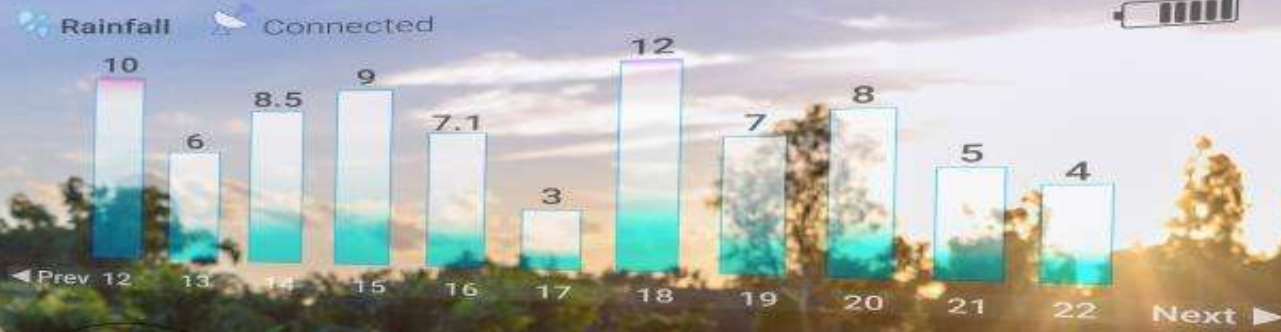
VALLEVECCHIA: Registrazione mapper di produzione



Mietitrebbia con sensori resa e umidità



<https://www.raiplay.it/video/2017/07/Agricoltura-di-precisione---12072017-dcb6a237-4b78-4671-9a1f-8212808c0052.html>



- Home
- Field
- Location
- Settings
- Plant
- Money



- pH
- Humidity
- Temperature
- NPK

GRAZIE PER L'ATTENZIONE